

ЧТО ТАКОЕ МАГИСТРАТУРА?

Магистратура – это второй уровень высшего профессионального образования. Обучение в магистратуре дает возможность углубить и дополнить уже имеющиеся знания, а также получить дополнительные навыки в выбранном направлении. Кроме того, бакалавр или специалист может выбрать обучение в магистратуре по профилю, отличному от профиля первого образования, и **всего за два года получить новую профессию!**

Диплом магистра ценится российскими работодателями и признается международными компаниями.

УСЛОВИЯ ПРИЁМА В МАГИСТРАТУРУ

В магистратуру принимаются выпускники высших учебных заведений, имеющие документ о высшем образовании. На бюджетные места могут претендовать только абитуриенты, получившие образование по программам подготовки бакалавров или дипломированных специалистов.

Документы в магистратуру принимаются

- на очную форму обучения:
 - на бюджетные места – с 20 июня по 5 августа
 - на места с полным возмещением затрат – с 20 июня по 18 августа.

Перечень документов для поступления

- документ, удостоверяющий личность, гражданство
- документ установленного образца о высшем образовании.

Вступительные испытания

- экзамен (в форме автоматизированного тестирования) по строительству и дизайну среды обитания.

Программа вступительных испытаний размещена на сайте ТГУ.

Сайт ТГУ: www.tltsu.ru

Сайт для абитуриентов: priem.tltsu.ru

Группа «ВКонтакте»: vk.com/tltsu

КОНТАКТНАЯ ИНФОРМАЦИЯ

Приёмная комиссия

Адрес: г. Тольятти, ул. Белорусская, 14 (главный корпус ТГУ).

Телефон 8 (8482) 50-11-00.

Кафедра «Дизайн и инженерная графика»

Адрес: г. Тольятти, ул. Ушакова, 59 (корпус С), каб. С-901а.

Телефон 8 (8482) 53-94-22.



АРХИТЕКТУРНО-СТРОИТЕЛЬНЫЙ
ИНСТИТУТ

КАФЕДРА
«ДИЗАЙН И ИНЖЕНЕРНАЯ ГРАФИКА»

ТГУ — будущее без границ!

МИССИЯ

Магистерская программа **«Архитектурный дизайн среды»** предназначена для подготовки магистров для занятия должностей специалистов и руководителей на предприятиях и в организациях, деятельность которых направлена на разработку, проектирование и практическое исполнение проектов в области дизайна среды, ландшафтной архитектуры, развития культурной среды городских и сельских поселений, на подготовку, переподготовку кадров по указанному профилю.

Тольяттинский государственный университет – градообразующий вуз и ведущий научно-образовательный центр Тольятти.

В 14 институтах ТГУ по техническому, естественно-научному, гуманитарному и экономическому направлениям обучаются около 12 тысяч студентов.

ТГУ – единственный вуз Поволжья, отмеченный премией Правительства РФ в области качества (2009 год) и удостоенный специального приза «Признание делового совершенства» Премии СНГ в области качества за 2011 год. В 2016 году Министерство образования и науки РФ признало ТГУ эффективным вузом.

Высшее образование
по мировым стандартам!

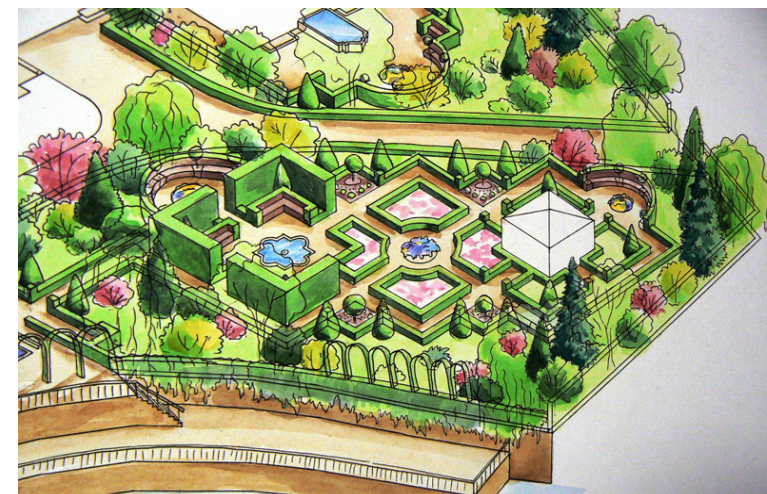
МАГИСТРАТУРА

Направление

08.04.01 СТРОИТЕЛЬСТВО

Магистерская программа

**АРХИТЕКТУРНЫЙ
ДИЗАЙН СРЕДЫ**



Квалификация: магистр

Срок обучения:
очная форма – 2 года

КОНКУРЕНТНЫЕ ПРЕИМУЩЕСТВА

- комплексная практико-ориентированная подготовка в области дизайна среды, современных строительных технологий, ландшафтной архитектуры
- участие в выполнении реальных проектов совместно с преподавателями, инженерно-техническим персоналом университета, с применением средств автоматизированного проектирования и визуализации, технологий 3D-прототипирования и макетирования
- благоприятные условия для последующего развития магистрами актуальной профессиональной деятельности на территории опережающего социально-экономического развития (ТОР «Тольятти»).

ТРУДОУСТРОЙСТВО

- архитектурное бюро
- проектно-конструкторские организации
- специализированные ландшафтные фирмы
- образовательные учреждения
- мебельные предприятия.

МАГИСТР МОЖЕТ РАБОТАТЬ

- разработчиком дизайн-проектов
- ландшафтным архитектором
- дизайнером интерьеров
- преподавателем вуза, других образовательных учреждений
- специалистом проектно-сметного бюро.

ПРОГРАММА ПРЕДНАЗНАЧЕНА

для выпускников направлений «Строительство», «Дизайн» и «Архитектура», а также для лиц, имеющих профильную подготовку в области дизайна среды, ландшафтной архитектуры и строительства.

РУКОВОДИТЕЛЬ МАГИСТЕРСКОЙ ПРОГРАММЫ



Ольга Михайловна ПОЛЯКОВА

канд. биол. наук, доцент, заведующий кафедрой «Дизайн и инженерная графика» ТГУ; автор разработок ландшафтных проектов, имеет опыт реализации проектов развития городской культурной среды различного назначения. Президент Поволжского объединения ландшафтных архитекторов, организатор и руководитель Ландшафтного клуба г.о. Тольятти и Школы ландшафтной архитектуры в 2002–2012 гг.

ОСНОВНЫЕ ПРЕПОДАВАТЕЛИ

Сергей Георгиевич ГАЛЕТА

доцент, профессор кафедры «Дизайн и инженерная графика». Область научных интересов: живопись, дизайн, графика, пропедевтика, цветоведение.

Ирина Александровна СКРИПАЧЁВА

д-р культурологии, профессор.

Николай Павлович КОТЕЛЬНИКОВ

доцент кафедры «Дизайн и инженерная графика». Область научных интересов: архитектура, дизайн, педагогика.

Мария Александровна СТЕПАНОВА

старший преподаватель кафедры «Дизайн и инженерная графика».

МАГИСТР ЗНАЕТ ВСЁ

- о проектировании
- о системах автоматизированного архитектурно-дизайнерского проектирования
- о современной архитектуре
- о ландшафтном проектировании
- об интерьерах

- о фитодизайне
- о дендрологии
- о технологических основах реализации проекта
- о технико-экономическом обосновании стоимости проекта.

УЧЕБНЫЕ ДИСЦИПЛИНЫ

Базовый блок

- Философские проблемы науки и техники
- Методология научных исследований
- Современные конструктивные решения и технологии возведения зданий и сооружений
- Английский язык

Блок специализации

- Ландшафтное искусство в дизайне среды
- Системы автоматизированного архитектурно-дизайнерского проектирования
- Проектирование экстерьеров и интерьеров культурной среды городских сельских поселений
- Дендрология и фитодизайн интерьера
- Технологические основы реализации проектов
- Технико-экономическое обоснование реализации проектов

По выбору:

- Культурное пространство городов
- Архитектурная бионика

Дополнительная профессиональная подготовка

- Методика подготовки учебно-методических и научно-исследовательских работ
- Дизайн городской среды и интерьера
- Ландшафтное проектирование
- Современные тенденции формирования предметно-пространственной среды
- Эволюция художественных стилей в архитектуре и дизайне.